

Perusasiat kuntoon lämmityksessä

22.4.2024



HSY

ilmastoinfo

Esityksen sisältö

- Perusasioista liikkeelle
- Lämpöolot haltuun mittaamalla ja asukaskyselyillä
- Lämmönkulutus haltuun säännöllisellä seurannalla
- Säännöllinen viestintä parantaa tiedonkulkua

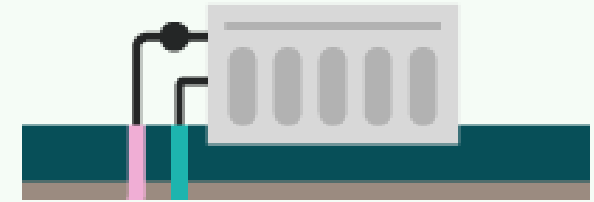
Huonetilojen lämmitys

Lämmityspatteri

- Luovuttaa lämmön huoneeseen
- Patterin yläosa lämmin ja alaosa lähes huoneenlämpöinen silloin, kun patteri toimii oikein ja lämmittää
- Huom! Patterin voi olla ajoittain haalea/huoneen lämpöinen

Patteriventtiili

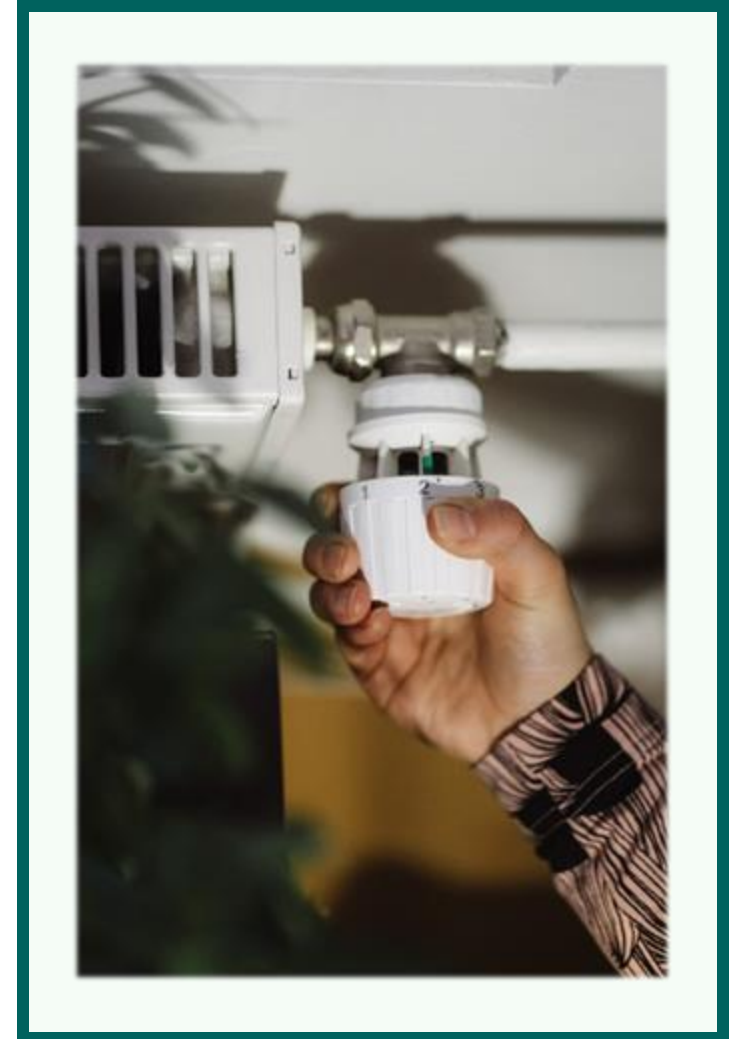
- Rajoittaa patteriin pääsevän lämmitysveden virtausta
- Venttiiliin asetettava esisäätöarvo määrittää maksimivirtauksen (paljonko venttiili voi aueta)
- Esisäätöarvot asetetaan siten, että kaikkiin huoneistoihin pyritään saamaan haluttu lämpötila



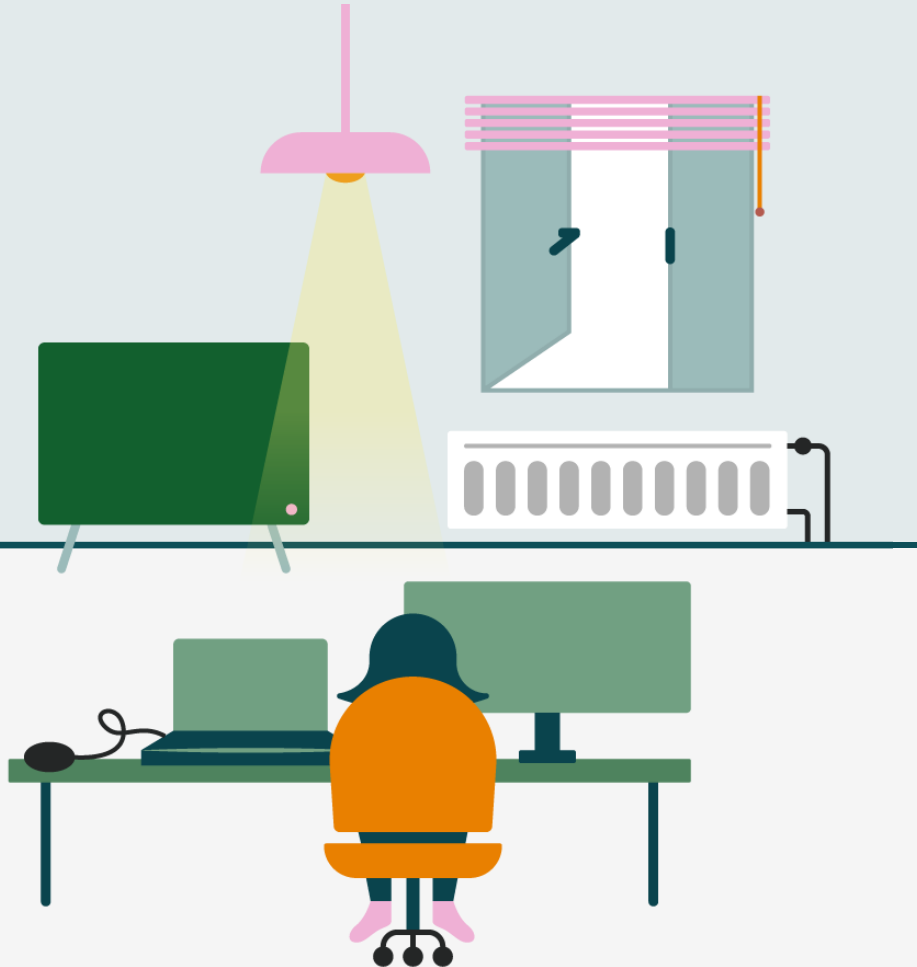
Huonetilojen lämmitys

Patteritermostaatti

- Patteriventtiin päällä oleva säädin, joka sulkee ja avaa venttiiliä tilan lämpötilan mukaan
- Toimii venttiin esisäätöarvon puitteissa eli termostaatilla ei saa enempää lämpöä kuin venttiin on säädetty
 - **HUOM!** Kun termostaatti on täysin auki (ääriasento vastapäivään), saavutetaan tavoitelämpötila
 - Termostaattia sulkemalla (myötäpäivään vääntämällä) voidaan huonetilaa viilentää
- Pienentää patterin lämmitystehoa esim. auringon paistaessa ikkunasta sisään



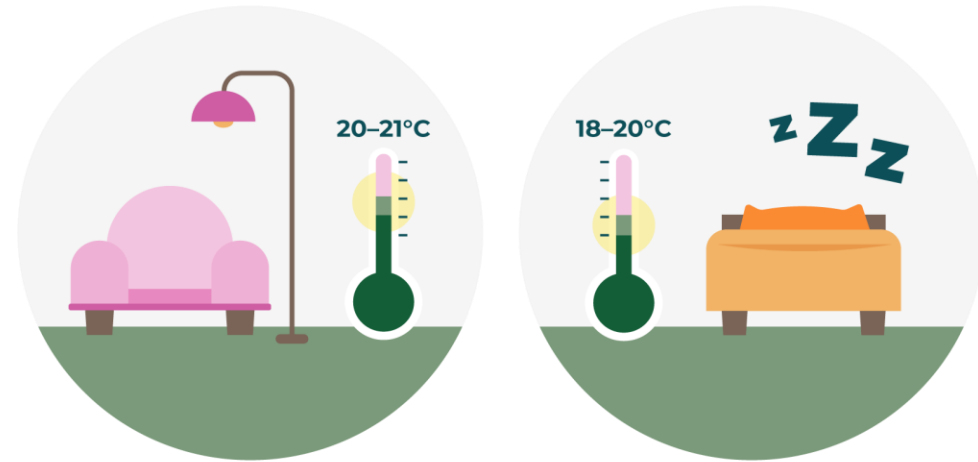
Yleistä: Patteri ei lämmitä oikein



- Patteritermostaattia ei osata käyttää (asukas)
- Patteritermostaatti peitetty esim. verhoilla tai sohvalla (asukas)
- Patteriventtiili jumissa kesän jälkeen (huolto)
- Patterissa ilmaa, saattaa kuulua naksumista, kohinaa (huolto)
- Patteritermostaatti tai -venttiili vikaantunut (huolto, LVI-asiantuntija)
- Ongelmia muualla lämmitysverkostossa, lämmönjakohuoneessa tai lämmön toimituksessa (huolto, LVI-asiantuntija, lämmön toimittaja)

Lämmityksen tavoitetaso ja toimintatavat

- Hallitus ja osakkaat päättävät halutut lämpöolot
 - Jos pitää pudottaa, kannattaa se tehdä vähitellen
- Selkeät toimintatavat, jos lämpöolot eivät toteudu
 - Ilmoitus huollolle ei riitä
- Viestikää asukkaille riittävästi pattereiden oikeasta käytöstä ja halutuista lämpöoloista!



Kerrostalojen porrashuoneet **17-18 °C**
Varasto **12 °C**
Autotalli **5 °C**
Kylpyhuoneen lattia **24 °C, huom. ajastus**

Lämpöolot haltuun mittaamalla

- Huoneistojen ja yleisten tilojen lämpötilojen mittaaminen
 - Kannattaa toteuttaa muutaman vuoden välein, vaikka ongelmia ei olisi havaittu
 - > Onko lämpötilat halutulla tasolla?
 - > Onko lämpötilat tasaiset koko taloyhtiössä?
- Mittausten toteutus pistemäisesti koko taloyhtiössä
 - Lämmityskaudella
 - Oleskelualueilta, ei läheltä ikkunoita, ovia tai IV-venttiileitä
- Toteutustapa
 - Hallitus voi tehdä mittaukset joko itse tai tilata työn huolloilta tai LVI-alan toimijalta
 - Apuna voidaan käyttää myös langattomia olosuhdeantureita

Asukaskyselyillä tietoa lämpöoloista

- Toteuttakaa kysely mieluiten ennen huoneistojen ja yleisten tilojen lämpötilojen laajempaa mittaamista
 - Antaa hyvää taustatietoa mittaamiselle
- Kysykää kokemukseen perustuvia havaintoja lämmityskaudelta
 - Mukaan myös vetoisuusasiat
- Kyselyyn voi laittaa mukaan myös kevyitä ohjeita pattereiden oikeaan käyttöön

Kulutuksen seurannalla tietoa lämmitysverkoston muutoksista

- Lämpöenergian kulutusta kannattaa seurata vähintään kuukausitasolla
 - Vertailu aikaisempien vuosien kulutukseen
- Onko kulutus pysynyt suurin piirtein samana vai muuttunut
 - Mistä muutos johtuu?
 - Johtuuko muutoksista lämmitysverkostossa
 - Huomioi että eri vuosien kulutuslukemat on normeerattu eli lämpötilakorjattu
- Kulutustiedot löytyvät energiayhtiön sähköisistä palveluista
- Selkeä määrittely kuka vastaa seurannasta

Lämmitysasiat mukaan asukasviestintään

- Hyvä tapa on nostaa jokin lämmitykseen liittyvä asia säännöllisesti kuukausitiedotteisiin
- Lämmityskauden alussa:
 - Pattereiden toiminta, termostaattien oikea käyttö, hyvät tuuletuskäytännöt
- Lämmityskaudella
 - Havainnot lämpöoloista, vetoisuudesta, ilmanvaihdon toimivuudesta
- Lämmityskauden loppupuolella
 - Lämmitysenergian kulutus, hinta, vastikevaikutus, vertailu edellisiin vuosiin
- Lämmityskauden ulkopuolella
 - Mukavuuslattialämmityksen järkevä käyttö, oikeat tuuletuskäytännöt, jäähdytyksen mahdollisuudet

Kiitos!



ilmastoinfo