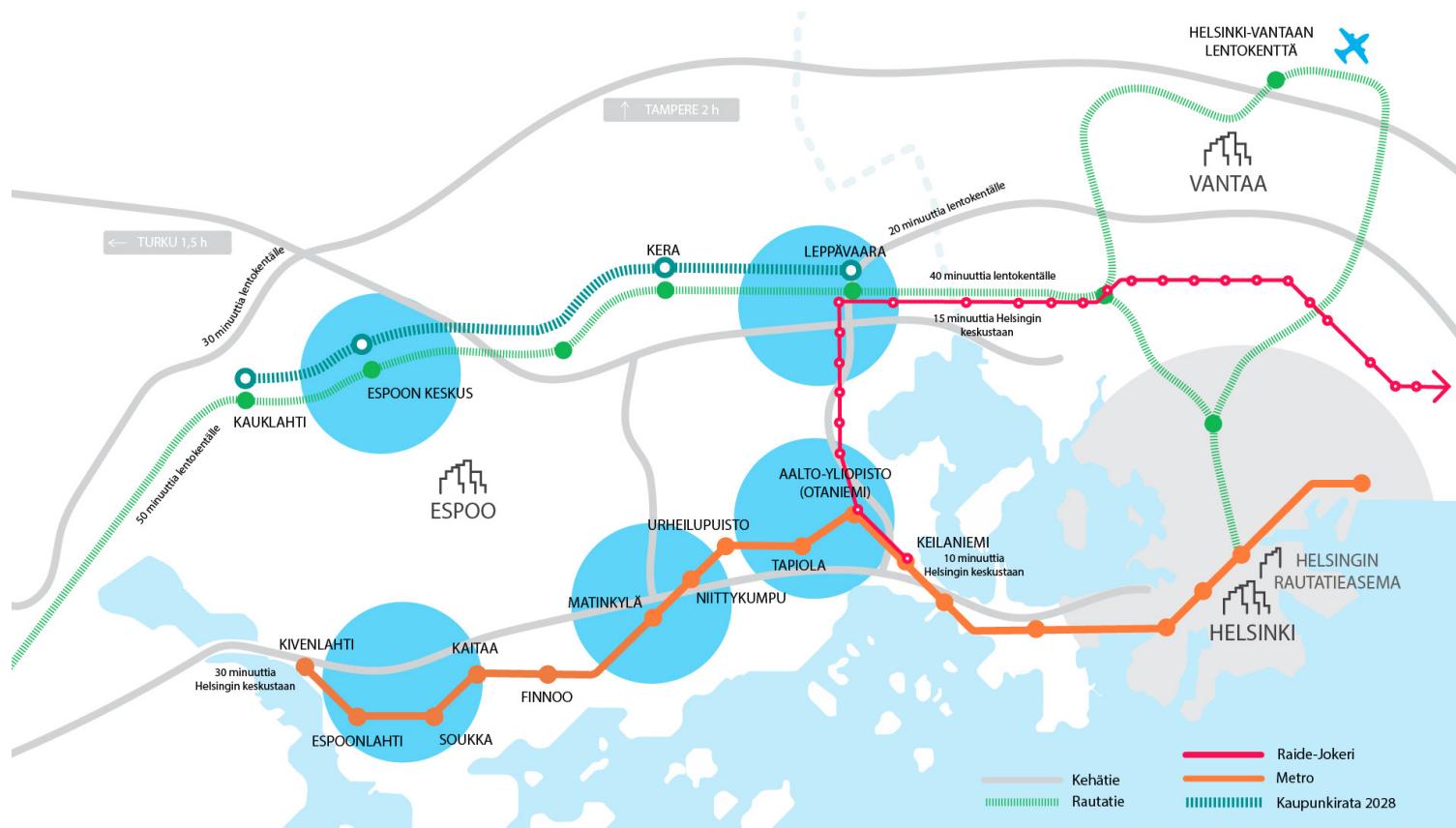


Espoon kaupunkisuunnittelukeskus

4.12.2023

Liisa Ikonen
Kaupunkisuunnittelukeskus

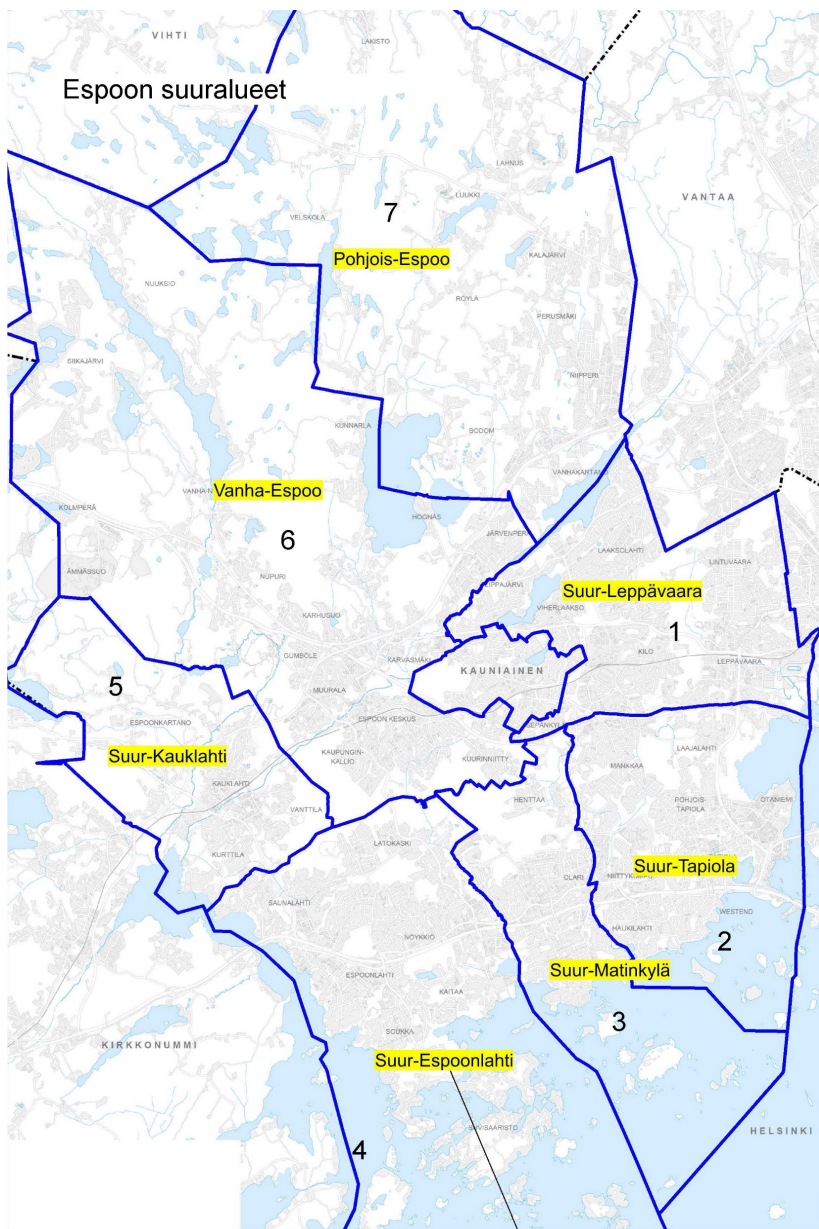
Viiden kaupunkikeskuksen Espoo rakentuu raiteiden varrelle



Espoon suuralueet

Espoo jakautuu seitsemään suuralueeseen, jotka ovat Suur-Leppävaara, Suur-Tapiola, Suur-Matinkylä, Suur-Espoonlahti, Suur-Kauklahti, Vanha-Espoo ja Pohjois-Espoo.

Suuralueet jakautuvat kaikkiaan 56 kaupunginosaan.



Tavoitteena hyvä kaupunki



VIIHTYISÄ



SUJUVA



TURVALLINEN



KESTÄVÄ



ELINVOIMAINEN

Kaupunki on jatkuvassa muutoksessa.

Kaupunkisuunnittelulla ennakoidaan ja ohjataan muutosta, jotta Espoo on myös tulevaisuudessa hyvä paikka elää, tehdä työtä ja harjoittaa liiketoimintaa.



Espoon väestö on kasvanut lähes **lineaarisesti vuodesta 1960**.
Se on ollut pitkään **yksi Suomen nopeimmin kasvavista kunnista**.

Espoo-tarina, kaupungin strategia

Kaupunkisuunnittelukeskus toteuttaa Espoo-tarinan ja toimialan tavoitteita kaavoituksen ja liikennesuunnittelun keinoin.

- Varmistamme viihtyisän, toimivan, kestävän kaupunkiympäristön ja asumisen.
- Kehitämme kaupunkikeskusten vahvuuksia ja kilpailukykyä.
- Tehostamme joukkoliikennettä.
- Huolehdimme kaupunkiympäristöstä.
- Tuotamme palvelut yhteistyöllä.

Vermanniitty Leppävaarassa.

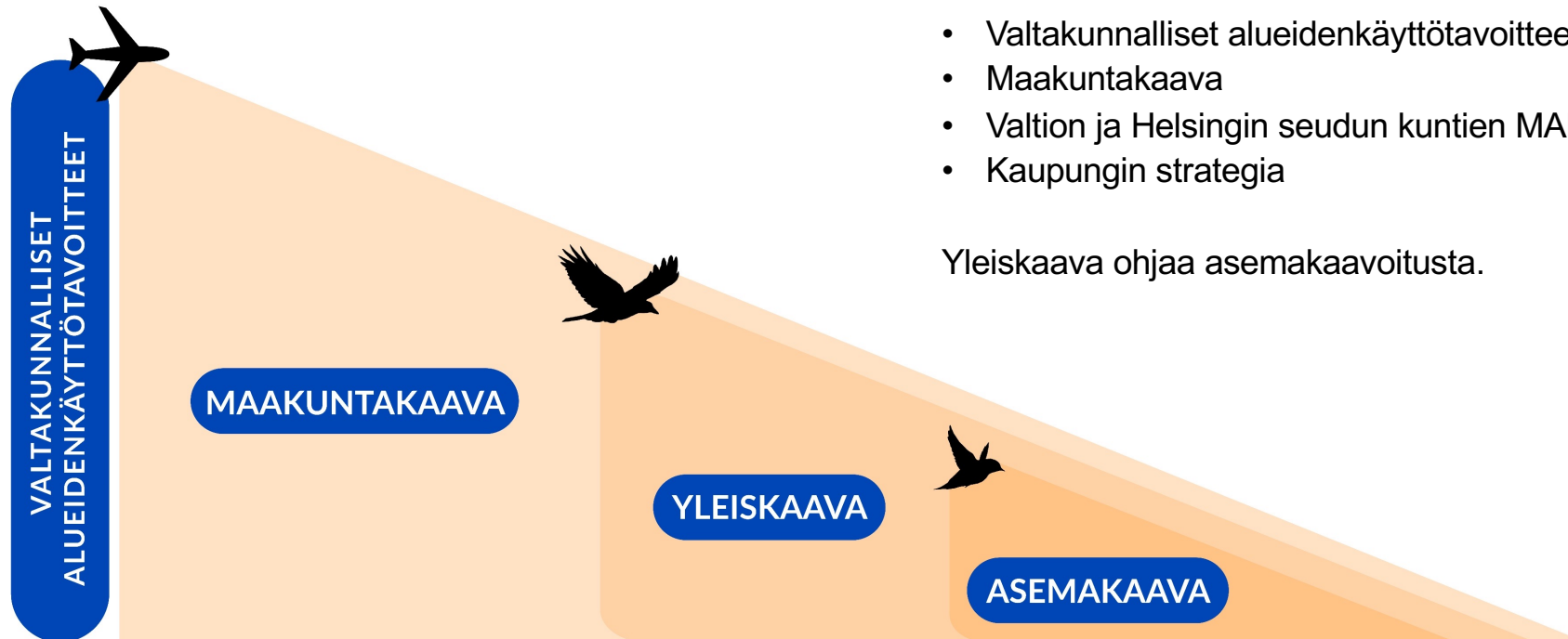


An aerial photograph of a residential area, overlaid with a blue filter. The image shows a large, open field on the left, a winding road, and a cluster of houses and buildings on the right. The text 'Yleiskaavoitus' is centered over the image.

Yleiskaavoitus

Kaupungin kaavoitus on osa isompaa kokonaisuutta

Kaupunki vastaa yleiskaavoituksesta ja asemakaavoituksesta.

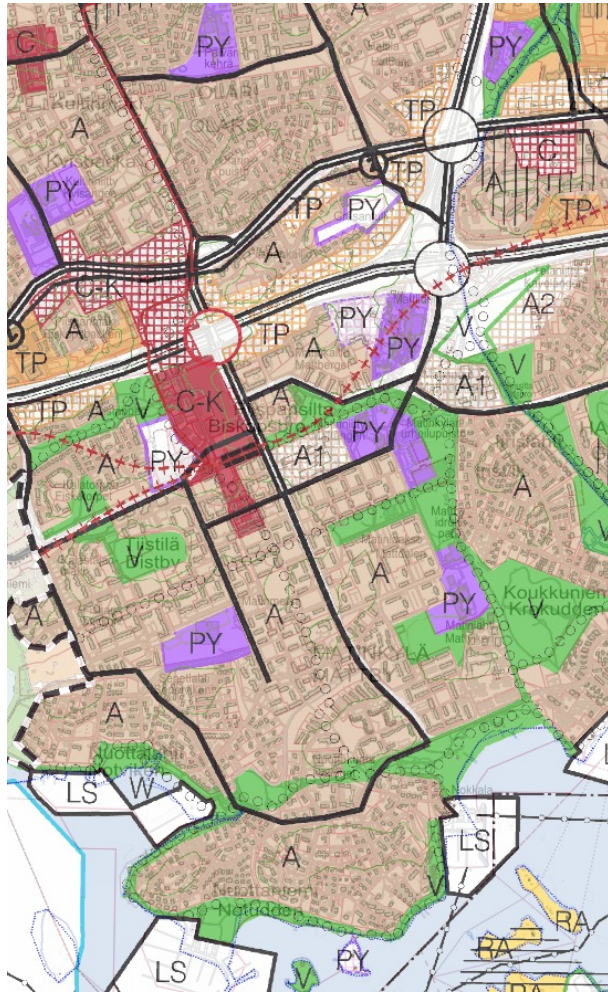


Kaupungin kaavoitusta ohjaavat

- Valtakunnalliset alueidenkäyttötavoitteet
- Maakuntakaava
- Valtion ja Helsingin seudun kuntien MAL-sopimus
- Kaupungin strategia

Yleiskaava ohjaa asemakaavoitusta.

Yleiskaava katsoo kaupungin tulevaisuuteen



Yleiskaava on koko kaupungin kattava maankäytön suunnitelma. Yleiskaavassa päätetään yleisellä tasolla kaupungin kasvun yleispiirteisistä suunnista ja painotuksista pitkällä aikavälillä. Yleiskaava ohjaa asemakaavoitusta.

Yleiskaava ohjaa yhdyskunnan eri toimintojen sijoittumista, esimerkiksi

- asuminen
- palvelut
- työpaikat
- virkistysalueet

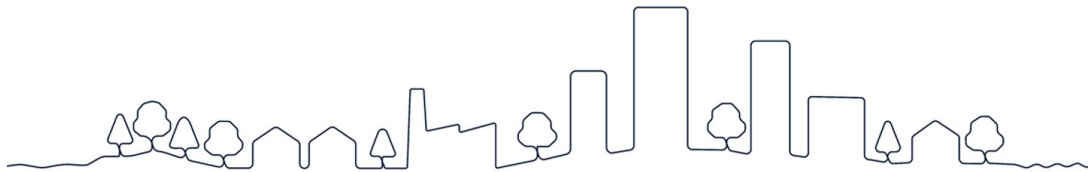
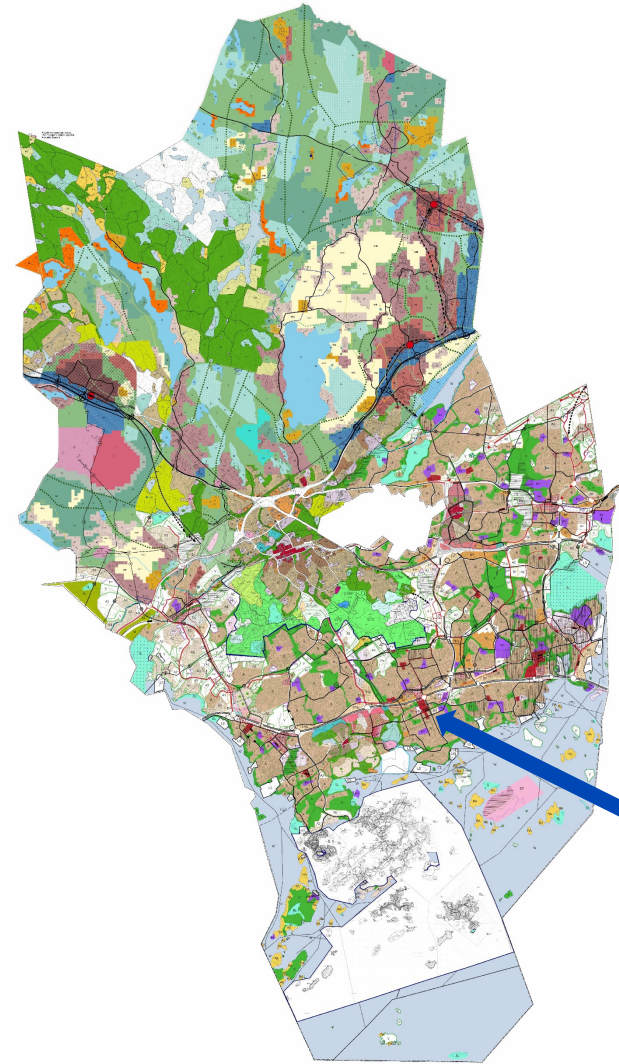
Yleiskaava tarkastelee kaupungin tulevaa kehitystä

Yleiskaavalla sovimme Espoon maankäytöstä ja kasvun suunnasta vuoteen 2060.

Uudella yleiskaavalla

- Keskustellaan ja sovitaan kaupungin kehityksen suunnasta ja periaatteista
- Vastataan muutospaineesiin ja ohjataan muutosta
- Ennakoidaan, varaudutaan ja vaikutetaan tulevaisuuteen, mm. ilmastonmuutoksen tuomiin haasteisiin

Espoossa on monia, eri aikoina valmistuneita yleiskaavoja ja työ painottuu etenkin alueille, joilla nykyinen Espoon eteläosien yleiskaava ei ole enää ajan tasalla.



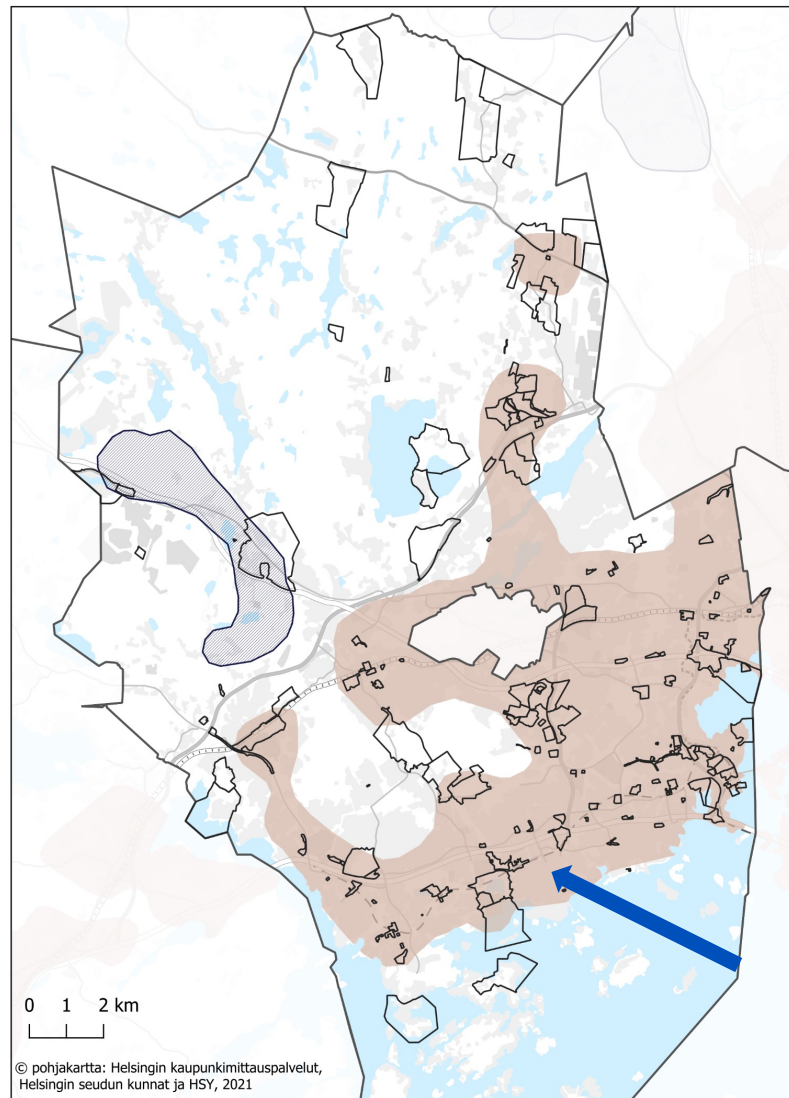
A photograph of a modern residential complex with a playground and benches, overlaid with a blue tint. The image shows several multi-story apartment buildings with balconies and large windows. In the foreground, there is a grassy area with a wooden playground structure, a bench, and some trees. The overall scene is presented in a monochromatic blue color scheme.

Asemakaavoitus

Asemakaavoitus

Asemakaavoituksen painopiste on keskustojen kehittämisessä ja täydennysrakentamisessa erityisesti Länsimetron, kaupunkiradan ja Raide-Jokerin ympäristössä.

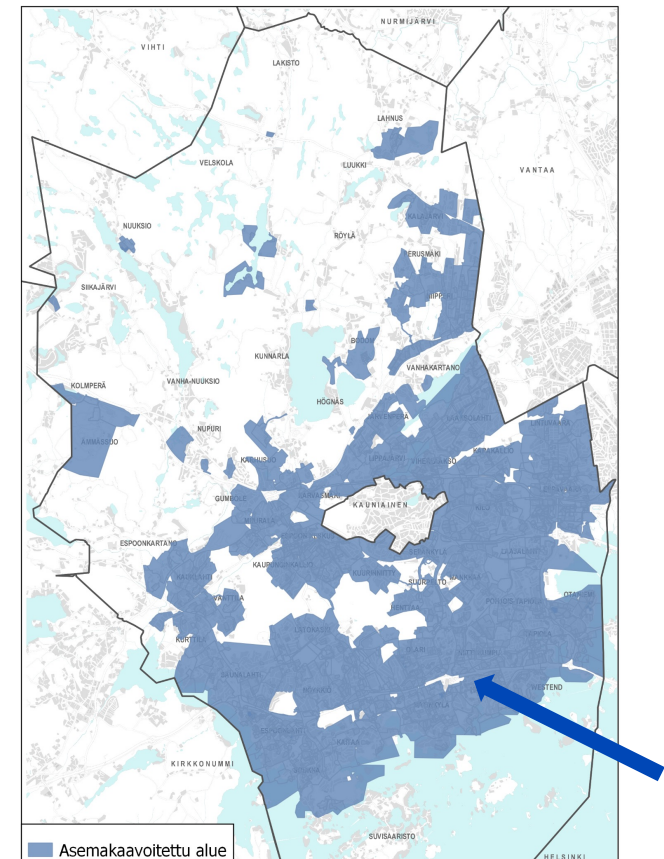
Otamme kaavoituksessa huomioon Espoo-tarinan mukaisesti kestävän kaupunkirakenteen, työpaikkatonttien riittävyden ja parannamme pientalorakentamisen edellytyksiä.



Kartalla asemakaavakohteiden sijainti ja MAL 2019 -suunnitelman ensisijaiset kehittämisvyöhykkeet sekä uuteen joukkoliikenneinvestointiin kytkeytyvät ensisijaiset vyöhykkeet.

Espoon asemakaavoituksen erityispiirteitä

1. Kaupunki pääosin kertaalleen asemakaavoitettu.
 - Suurin osa kohteista kaavamuuutoksia
 - Uudiskaavoja keskimäärin noin 15%
2. Kaupungilla vähäinen maanomistus.
 - Espoo omistaa 30% maa-alueesta, pääasiassa katu- ja virkistysalueita.
3. Kaavoitusta tehdään pääosin yksityisen maalle.
 - Maankäyttösopimukset
 - Kaupunki käyttää maankäyttösopimustuloja infran rakentamisen kustannusten kattamiseen.



Liikennesuunnittelu

Kaavoituksen liikennesuunnittelun päämääriä

- **Kävelyn osuus** kulkumuotona kasvaa. Tuetaan viihtyisien kaupunkikeskustojen ja asuinalueiden kehitystä ja käveltävyyttä
- **Pyöräilyn edellytykset** paranevat
- **Joukkoliikenne** on tehokasta
- Ajoneuvoliikenne ja kuljetukset **sujuvat**
- **Liikenneturvallisuus** on reunaehto suunnittelulle
- Eri liikennemuodoille ja liikenteen toiminnoille **tilaa** aluevarauksina
- **Liikenteen ilmastotyö** saa enemmän painoarvoa
- Liikenteen aiheuttamat **haitat minimoidaan**



Kaupunkisuunnittelun toimintatavat ja osallistuminen

Osallistujan tietopankki

Haluatko ymmärtää kaavoitusta, osallistua ja vaikuttaa lähiympäristöösi?

Olemme koonneet avuksesi taustatietoa sivustollemme.

[Tutustu ja osallistu kaupunkisuunnitteluun!](#) 

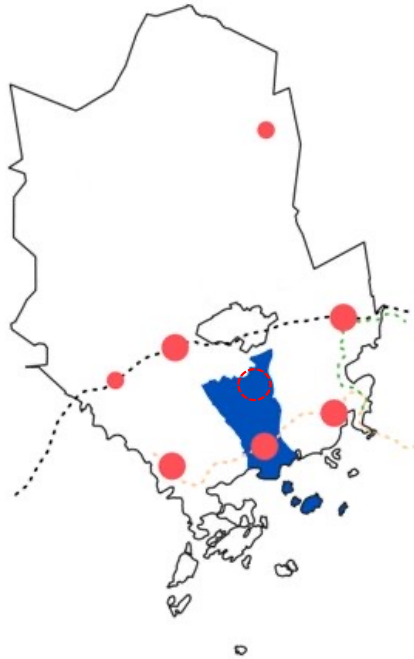


Matinkylä

Matinkylä

Metrokeskuksen ympäristö on jo pääosin rakentunut, painopiste on siirtymässä ulommalle kehälle.

Suurpelto, Storhemt ovat tulevaisuuden luonnonläheisiä paikalliskeskuksia.



Kuvat: Suurpellon kaavarunko, illustraatiota, Arkkitehtitoimisto TREA.

Matinkylä

- Yksi pääkaupunkiseudun nopeimmin kasvavista alueista.
- 10 000 uutta asukasta vuoteen 2050 mennessä.
 - Tynnyripuiston alue Ison Omenan ja metroaseman vieressä sekä urheilupuisto.
 - Hotelli ja kaksi huoneistohotellia.
 - Uimahalli, nuorisotiloja, liikuntapalveluja.
 - Matinkylän lukio, Kristillinen koulu.
 - Urheilupuiston uusi jääurheilukeskus.

Matinkylän uimahalli.



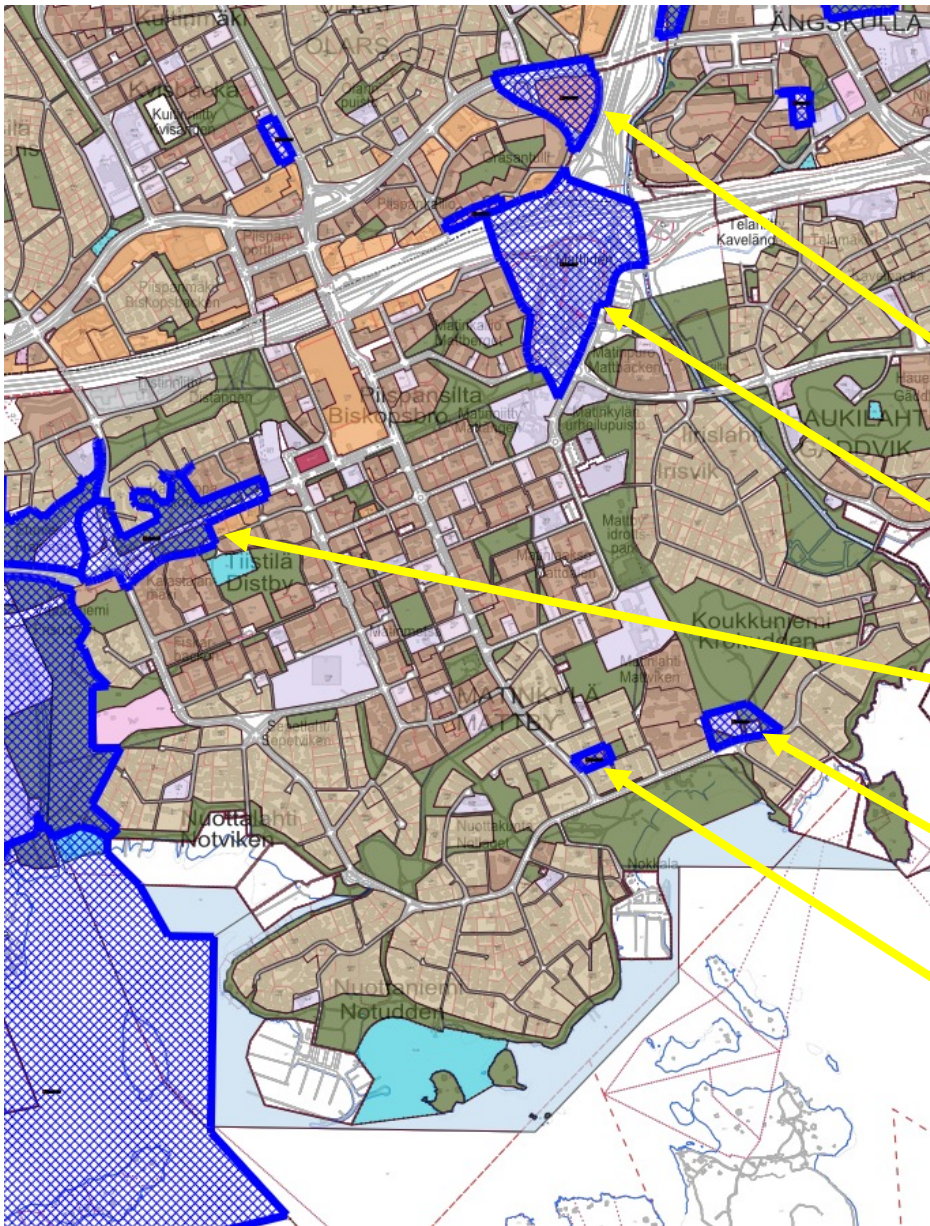


Suurpelto

- Viihtyisä sijainti Espoon keskuspuiston kyljessä.
- Tällä hetkellä yli 5 000 asukasta.
- 14 000 asukasta vuoteen 2050 mennessä.
- Aktiivinen asukasyhteisö.
 - Kehittämiskohteita: Kaupan palvelut, koulut, kansainvälinen koulu sekä lähipalvelut ja päiväkodit.

Vireillä olevia asemakaavoja Matinkylässä

- Gräsantörmä 321702, kerrostaloasumista ja työpaikkoja
- Matlliden 311900, koulukeskuksen kehittäminen ja täydennysrakentaminen
- Tiistinlaakso 311802, keskustan tiivistäminen, asumista, palveluita ja puistoa
- Koukkuniemi 311308, yleisten rakennusten tontin muuttaminen asumiselle
- Rantamäenpolku 311108, rivitaloasumisen lisääminen



Kaupunkisuunnittelun teemoja

Luonto ja virkistys

- Espoolaiset arvostavat luontoa ja vehreää kaupunkikuvaa.
- Ymmärrämme yhä paremmin lähiluonnon ja kaupunkivihreän arvon asukkaiden hyvinvoinnille, luonnon monimuotoisuudelle ja ilmastonmuutokseen sopeutumiselle.
- Luonnon ja virkistysnäkökulmat ovat mukana kaikessa kaavoituksessa.
- Espoossa luonto on monipuolista ja omaleimaista eri alueilla: metsiä, saaristoa ja vesistöjä. Espoolaisille tärkeitä luonnonläheisiä virkistyskohteita ovat esim. rantaraitti, keskuspuisto ja Nuuksio.

Espoonlahti. Kuva: Tuire Ruokosuo.



Vanhaa ja uutta kulttuuriympäristöä

- Espoossa on runsaasti erilaisia kulttuuriympäristöjä kuten vanhat viljelysmaisemat, kylämaisemat, kartanot, huvilaympäristöt, vanhat puolustusrakenteet ja kaupunkiympäristöt.
- Kaupunkisuunnittelun tehtävänä on vaalia olemassa olevaa ja luoda uutta kulttuuriympäristöä.

Träskändan kartano. Kuva: Roope Permanto, Otavamedia.



Ilmastoviisas Espoo

- Espoo toimii aktiivisesti ilmastonmuutoksen torjunnassa ja luonnon monimuotoisuuden vahvistamisessa.
- Espoo on hiilineutraali vuoteen 2030 mennessä. Espoo sopeutuu ilmastonmuutoksen vaikutuksiin.
- Ilmastoviisas kaupunkirakenne luo edellytykset olla ilmastotyön edelläkävijä ja vastata muuttuviin ilmastotavoitteisiin.
- Espoo turvaa hiilinieluja ja tarjoaa asukkaille mahdollisuuden vähähiiliseen arkeen.
- [Espoo Climate Watch](#) kokoaa yhteen kaupungin tekemät ilmastotoimet, seuraa niiden edistymistä ja arvioi niiden vaikutusta.

Hulevesien hallintaa, Nuottaranta. Kuva: Noora Nilsén, MySome.

